

prvek: **OKNO**

číslo: **3N.010 A-E**

počet ks: 5 ks

popis: dřevěné dvojité okno, dovnitř otvíravé, osazené do špalety; vnější okno osazeno v okenním otvoru ukončeném stlačeným obloukem, vnitřní okno osazené v obdélném okenním otvoru; okno má dvě stojiny, po krajích vždy jedno křídlo příčlí dělené na dvě stejně velké části; ve středním dílu ve spodní části dvě dále nedělená křídla, nad nimi poutcem oddělené obdélné (u vnějšího okna segmentově ukončené) křídlo
pod dřevěným parapetem deštěná parapetní pole rámovou konstrukcí s kazetovými výplněmi
okna mají původní mosazené kličky a zapuštěné závěsy
před okny jsou osazeny nepůvodní mříže značně rozdílné estetické kvality

umístění: východní průčelí budovy E (místnosti E383, E384, E385, E386, E387)

památkové hodnocení: původní prvek z doby výstavby, velmi kvalitní truhlářská práce

rozměry: šířka: 2100 mm
výška: 2440 mm

materiál: měkké dřevo

nátěr: vnější část vnějšího rámu a křidel má nátěr hnědou barvou, vnitřní strana okna nátěr smetanový

details: původní mosazné kličky, původní zapuštěné bambulkové závěsy

NÁVRH: repasovat, ponechat na původním místě, zachovat kličky, závěsy, zasklení (je-li historické), obnovit původní barevnost oken, bude-li zjištěna, nebo provést nátěr dle stávajícího stavu, s výjimkou kliček natřít i kování – viz stávající stav
odstranit nepůvodní mříže
Obnovit původní barevnost podle průzkumu barevnosti oken. Z interiéru obnovit bílý nátěr, z exteriéru obnovit povrchovou úpravu, shodnou jako u již rekonstruované části C.
Viz technologický postup TP/118.



okno – celkový pohled z exteriéru



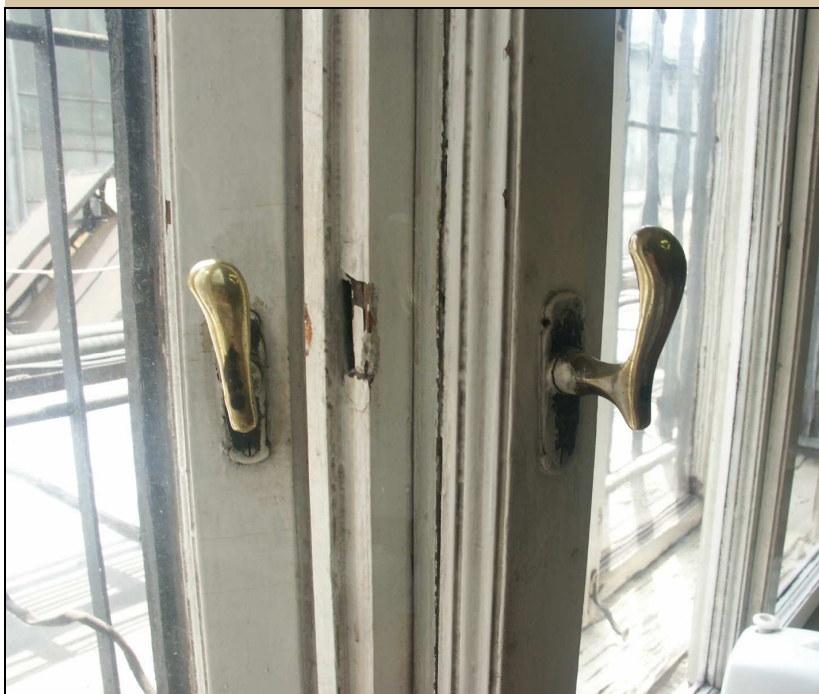
okno – celkový pohled z interiéru



okno – celkový pohled z exteriéru



okenní klička střední části okna



okenní kličky postranních křídel